

**Emile Claus**  
 PMMK, Museum voor Moderne  
 Kunst Oostende  
 Tot 5 oktober 1997

*In de traditie van de uitgebreide retrospectieve tentoonstellingen, organiseert het PMMK Museum voor Moderne Kunst een overzichtstentoonstelling van het werk van Emile Claus. De tentoonstelling wil een confrontatie van meer dan 250 werken (schilderijen, tekeningen, pastels, litho's en etsen).*

Emile Claus,  
 Villa Zonneschijn, 1899,  
 olieverf op doek, Parijs,  
 Musée d'Orsay  
 © Réunion des Musées  
 Nationaux

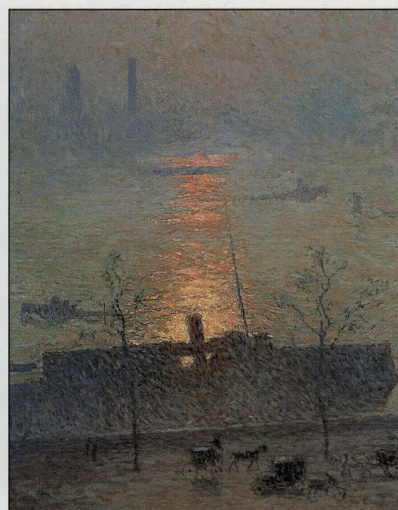
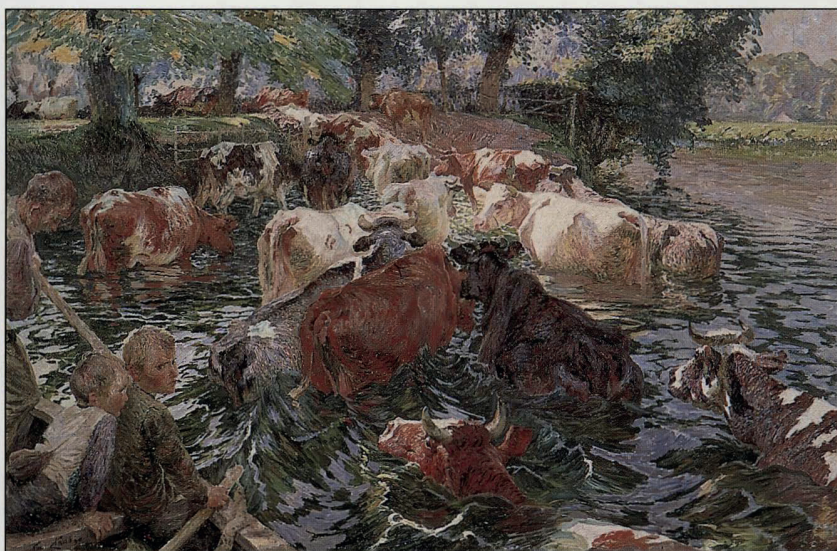
Emile Claus,  
 Koeien doorwaden de Leie,  
 1899, olieverf op doek,  
 © Privé-verzameling

**E**mile Claus werd geboren op 27 september 1849 te Sint-Eloois-Vijve. In augustus 1874 debuteerde hij aan het Gentse salon. Vrij snel integreerde hij zich in het kunstenaarsmilieu. Claus genoot op dat ogenblik vooral bekendheid als portretschilder van de gegoede burgerij. Stilaan ontpopte hij zich echter als een begenadigd landschapschilder. Het was ook het landschap dat hem naar Afrika lokte. Claus verbleef enkele maanden in Marokko, Algerije en Spanje. Zijn passie voor reizen bracht hem in Duitsland, Frankrijk, Italië, Nederland, de Verenigde Staten,...

Circa 1882-1883 ruimde de lieflijke genre-anecdotiek van Claus' debuut plaats voor een op het naturalisme geïnspireerde benadering van de natuur. In 1886 vestigde

uit op de kunstenaar. Vrij snel legde hij zich toe op het impressionisme en hanteerde hij een eigen taal en techniek. Kunnen werken als *De Bietenooft* als overgangswerken worden beschouwd, dan toont Claus zich in *De IJsvogels* als een vrije interpretator van Claude Monet (1840-1926). Weldra overstijgt hij deze invloeden en ontwikkelt een persoonlijke schilderswijze, zoals in *Het lichten der fuiken*, *Zomerse dag* en *La faneuse* tot uiting kwam. Deze Belgische variant op het Franse impressionisme, die al snel onder de titel van het luminisme werd gecatalogeerd, bezorgde Claus

Als balling in Londen tijdens de Eerste Wereldoorlog schildert hij magistrale rivierzichten, beter bekend als de *Réverbérations sur la Tamise*. Bij zijn terugkeer in 1919 was zijn artistieke ster aan het tanen. Een laatste hoogtepunt volgde in maart 1921, toen de Brusselse Galerie Georges Giroux een overzichtstentoonstelling wijdde aan de kunstenaar, waar vooral de Londense werken indruk maakten. Claus overleed in 1924, 75 jaar oud.



UITERST RECHTS:  
 Emile Claus,  
 Zonsondergang, Londen,  
 1918, olieverf op doek,  
 privéverzameling.  
 Foto: H. Maertens  
 © PMMK

hij zich definitief te Astene, in een landhuis aan de oevers van de Leie. Hij schilderde er doeken als *De Oude tuinman*, *De Picknick*, en *Vlaswieden in Vlaanderen*. Onder impuls van de schrijver Camille Lemonnier verbleef Claus in de winters van 1889 tot 1892 in Parijs. Het artistieke leven in de Franse hoofdstad oefende zonder twijfel een determinerende invloed

op de kunstenaar. Vrij snel legde hij zich toe op het impressionisme en hanteerde hij een eigen taal en techniek. Kunnen werken als *De Bietenooft* als overgangswerken worden beschouwd, dan toont Claus zich in *De IJsvogels* als een vrije interpretator van Claude Monet (1840-1926). Weldra overstijgt hij deze invloeden en ontwikkelt een persoonlijke schilderswijze, zoals in *Het lichten der fuiken*, *Zomerse dag* en *La faneuse* tot uiting kwam. Deze Belgische variant op het Franse impressionisme, die al snel onder de titel van het luminisme werd gecatalogeerd, bezorgde Claus

nationale en internationale belangstelling. Maar tot dan toe was Claus nauwelijks ingeburgerd in het spraakmakende modernisme van Brussel, vanaf 1894 kreeg hij via *La Libre Esthétique* de kans zich te meten met de binnen- en buitenlandse avant-garde. In 1904 werd Claus luministische autoriteit bestendigd door de stichting van de kunstkring *Vie et Lumière*.

reductiehouders 160 BEF en 50 BEF, jongeren - 16 jaar: gratis  
 Rondleidingen, educatieve teksten voor scholen, bezoekers en verenigingen tel.: 059/50.81.18, fax:059/80.56.26  
 Catalogus beschikbaar

**Praktische informatie**

PMMK Museum voor  
 Moderne Kunst Oostende  
 Romestraat 11, 8400  
 Oostende Tel.: 059/50.81.18  
 Open: dagelijks van 10 tot  
 18 uur, gesloten op  
 maandag  
 Toegangsprijzen: 200 BEF,

**40 vrijkaarten**