

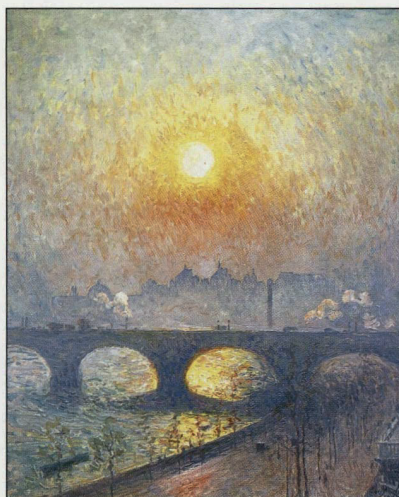
Classic VI Hallen Kortrijk Van 1 tot 9 november

De zesde internationale biënnale Classic toont hoe moderne kunst, klassiek en design, stijl en avant-garde smaakvol kunnen samengaan. Door het tonen van die mogelijkheden en die variaties legt Classics het accent op het tijdloze, de klassieke schoonheid en het vakmanschap dat de modegrillen overstijgt.

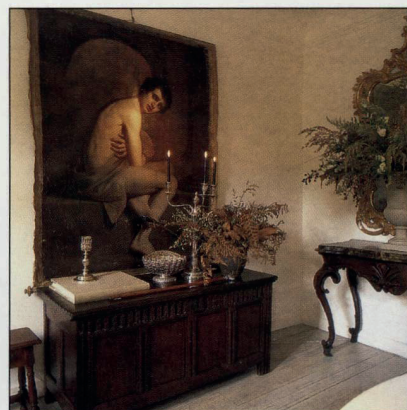
Classic VI goes British, Groot-Brittannië als gastland: in een gemoedelijke typische Engelse dorpskern wordt getracht de typische Victoriaanse stijl op te roepen. In contrast met een tentoonstelling van hedendaags porselein en aardewerk, georganiseerd door de British Council, ziet men klinkende namen als Titchmarsh & Goodwin, Judy Selection, Thomas Ross Fine Art, Czech & Speak, Rolls Royce, Royal Doulton... Vivienne Westwood toont haar spraakmakende haute couture creaties.

Voor zijn zesde editie pakt Classic uit met een artistiek hoogtepunt: (min.) 12 werken van de schilder Emile Claus worden door galerijhouder Oscar De Vos te koop aangeboden. Claus' werk is gebonden aan het schildersdorp Latem. Claus (1849-1924) werpt zich eerst op als portretschilder, maar stilaan krijgen landschappen de bovenhand. Zijn passie wordt zichtbaar in zijn werk: het steeds veranderende licht in de natuur met verf vastleggen op doek. Na een verblijf van enkele jaren in Parijs (1889-1892) verlaat Claus zijn naturalistische stijl voor een zelf ontwikkelde variant op het impressionisme: het luminisme. De stijlverandering valt bij het Vlaamse publiek niet in goede aarde, maar zorgt later voor nationale en internationale erkenning.

Rond de eeuwwisseling is Claus een echte autoriteit: hij behoort tot de belangrijkste kunstkringen en zijn atelier trekt tal van buitenlandse leerlingen aan. Zijn internationale succes duurt tot vlak na de Eerste Wereldoorlog. De oorlogsjaren zelf bracht Claus in Londen door - zijn befaamde "Lichtspiegelingen in de Thames" is één van de hoogtepunten uit zijn oeuvre.



hand: de tijdloze Kubusbank, een design-klassieker. Inmiddels ontwerpt Jan des Bouvrie meerdere collecties per jaar voor diverse bedrijven. Jan des Bouvrie evolueert meer en meer naar de kunst van het combineren, naar de warme contrasten van oud naar nieuw. Daarom gaat hij ook op Classic over deze evolutie in zijn ontwerp-denken een dialoog aan met de woonideeën van Walda Pairon.



Emile Claus 'Waterloo Bridge', Londen 1918 © Classics
Walda Pairon © Classics
Jan des Bouvrie © Classics



Op Classic wordt tevens in een uitvoerige overzichtstentoonstelling het werk van Jan des Bouvrie getoond. Deze Nederlandse ontwerper (*1942) had, uit onvrede met de bestaande meubel-ontwerpen, van jongs af aan een eigen visie ontwikkeld over binnenhuisarchitectuur en meubeldesign. Een visie waarin hij trachtte vorm te geven door samenwerking te zoeken met verschillende meubelfabrikanten. Hij richtte een eigen ontwerpstudio op, waar meubelen, tafelzilver, stoffen en vele andere gebruiksvoorwerpen, die in een interieur thuishoren, werden ontworpen. Daarbij heeft hij een heel eigen totaalconcept weten te ontwikkelen. De meubelfabriek Gelderland produceerde in 1969 als eerste een ontwerp van zijn

Praktische informatie

Hallen Kortrijk
Doorniksesteenweg 216, 8500 Kortrijk
Open: dagelijks van 11 tot 20 uur
Toegangsprijs: 400 BEF, voordelige all-in tickets via NMBS B-Dagtrip

Catalogus: 1000 BEF
Het boek Classic VI is opgevat als een kunstboek, telt circa 400 pagina's, meer dan 300 illustraties en tal van artikels in het Nederlands, Frans en Engels. Het boek is onderverdeeld in 5 grote delen: Herinneringen en getuigenissen, Classic goes British, Klassieke levensstijl, Antiek, Actuele Kunst: nu revolutionair, straks klassiek.

Op vertoon
van de okv-
museumkaart
300,-BF

