

Mode 2001 Landed/Geland

De mode landt op 26 mei 2001 in Antwerpen en zal de stad ruim 4 maanden in haar greep houden. Curator Walter Van Beirendonck, toch één van de trendsetters van deze tijd, superviseert het gebeuren. Kern van het hele gebeuren vormt een pakket van vier tentoonstellingen.

Radicals

**ANTWERPEN, SCHELDEKAAIEN NABIJ HET EILANDJE
VAN 26 MEI TOT 7 OKTOBER 2001**

Aan de bocht van de Schelde, met een uniek zicht op de stad aan de stroom toont deze bevreedende openluchttentoonstelling op 25 roterende billboards 75 'radicale' beelden van internationale ontwerpers. Een bezoek aan deze tentoonstelling brengt U meteen in het steeds hipper wordende oude havengebied, aan de rand van het historisch centrum.

Mutilate?

**ANTWERPEN, MUHKA
VAN 26 MEI TOT 28 AUGUSTUS 2001**

Mutilate? Stelt vanuit een etnisch-historisch perspectief het fenomeen 'mode' in vraag. Een reis door de geschiedenis van de kleding toont de meest waanzinnige, fascinerende en treffende 'silhouetten', details, accessoires en 'versieringen'. Waarom wil de mens steeds opnieuw zijn uiterlijk aanpassen, veranderen, vervormen, verminken of vernieuwen met 'hulpmiddelen'?

Praktische informatie

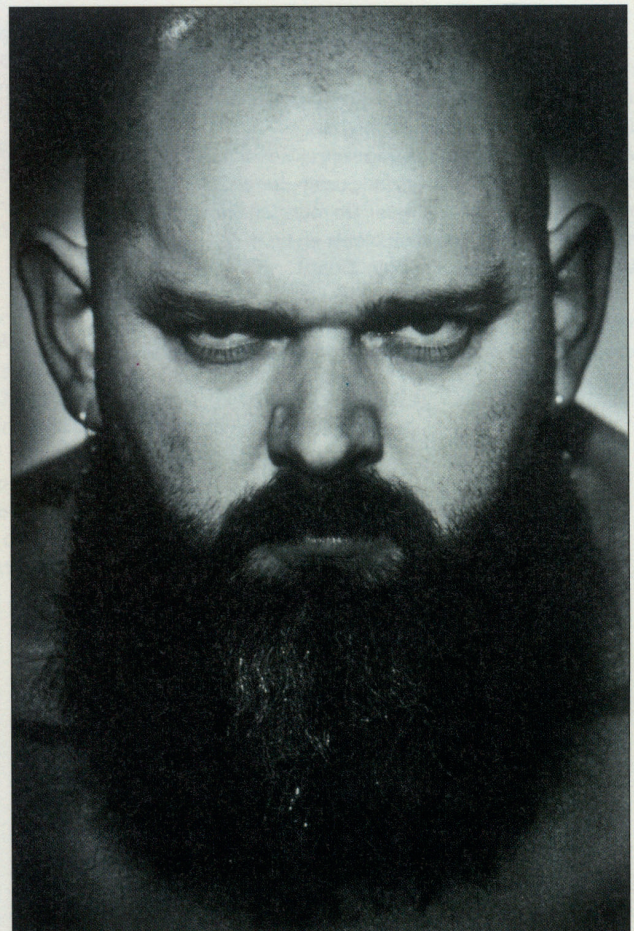
Scheldekaaien
Het Eilandje
Open alle dagen van 10 tot 21 uur
Toegang gratis

Praktische informatie

Museum voor hedendaagse kunst van Antwerpen
Leuvenstraat 32
2000 Antwerpen
Open van dinsdag tot donderdag en van zaterdag tot zondag van 10 tot 17 uur.
Vrijdag van 10 tot 21 uur
Gesloten op maandag
Toegangsprijs: 250 BEF, 200 BEF (reductiehouders)



AFFICHE MODE 2001
FOTO: ANTWERPEN OPEN
WALTER VAN BEIRENDONCK
FOTO: ANTWERPEN OPEN



Emotions

ANTWERPEN, VOORMALIG MILITAIR HOSPITAAL
VAN 26 MEI TOT 7 OKTOBER 2001

'Wat was uw meest intense emotie op het vlak van mode?'
Installaties visualiseren de getuigenissen van autoriteiten uit de mode-, film-, kunst- en designwereld.

2 women

ANTWERPEN, MOMU (MODENATIE)
VAN 26 MEI TOT 7 OKTOBER 2001

Het MoMu, in het hart van de oude stad en van de modescene, zou zijn deuren openen met een tentoonstelling over twee vrouwen die door hun gedrevenheid en authenticiteit de modegeschiedenis van de 20ste eeuw hebben bepaald: Coco Chanel en Rei Kawabuko. Maar omwille van vertraging bij de bouwwerken zal deze expo doorgaan in het voormalig Koninklijk Paleis op de Meir.

Praktische informatie

Voormalig militair hospitaal
Marialei 53
2018 Antwerpen
Open van maandag tot donderdag en van zaterdag tot zondag van 10 tot 17 uur.
Vrijdag van 10 tot 21 uur
Toegangsprijs: 250 BEF, 200 BEF (reductiehouders)

Praktische informatie

MoMu op verplaatsing
Voormalig Koninklijk Paleis
2000 Antwerpen
Open van dinsdag tot donderdag en van zaterdag tot zondag van 10 tot 17 uur.
Vrijdag van 10 tot 21 uur
Gesloten op maandag
Toegangsprijs: 250 BEF, 200 BEF (reductiehouders)

Info:
Mode2001-lijn: 070/23.37.99 Mode2001
fax: 070/23.37.98
E-mail: trade@antwerpen.be
Website: www.mode2001.be

Het is ook mogelijk een 'boarding card' aan te schaffen, waarmee u dan de 4 tentoonstellingen kunt bezoeken. De prijs van deze kaart is 605 BEF, voor reductiehouders 484 BEF.



MODE 2001
LANDED/GELAND
FOTO: ANTWERPEN OPEN