

Kunst in opdracht

In 1999 geleden trad de eerste Vlaamse bouwmeester aan. Tegelijkertijd werd beslist om de cel kunstintegratie in zijn team onder te brengen. Die cel vierde onlangs haar zesjarig bestaan met een fraai uitgegeven boek dat laat kennismaken met wat 'kunst in opdracht' allemaal kan betekenen. Het boek bevat twee essays: één van Katrien Laenen, coördinator van de kunstcel, met een overzicht van de initiatieven genomen in Vlaanderens buurregio's en één van Piet Coessens et.al. die dieper ingaan op het beleid en de praktijk bij de Vlaamse overheid. Het grootste deel bevat een uitgebreide en overvloedig geïllustreerde inventaris van 'kunst in opdracht' tussen 1999-2005.

Concrete aanleiding voor de integratie van kunst in gebouwen en ruimer voor 'kunst in opdracht' is een decreet uit 1986 dat voorschrijft dat een percentage van de bouwkost voor openbare gebouwen moet besteed worden aan kunst. Maar de opzet van het decreet gaat natuurlijk verder. Ten gronde wil 'kunst in opdracht' niet zomaar de werk- en leefomgeving verfraaien en decoreren maar in de eerste plaats een zelfstandige plek geven aan de kunst zelf. De rol en betekenis van kunst voor onze leef-, werk- en woonomgeving moet en zal altijd een open vraag blijven. Bij kunst gaat het immers niet over het definiëren van betekenissen maar wel over het permanent aftasten van grenzen. Zo evolueerde het begrip 'kunstintegratie' naar 'kunst in opdracht'.

Het belangrijkste gedeelte van het boek is de inventaris van alle kunstopdrachten begeleid door de kunstcel tussen 1999 en 2005. Het zijn er 77 die de verbeelding prikkelen en heel Vlaanderen bestrijken. Het is boeiend om te zien hoe kunstenaars perfect een site en al de gevoelens er rond aanvoelen. Patrick Van Caekenbergh maakte bijvoorbeeld een medaillon die hij aan een oude kastanjeboom hangt. De boom hoorde bij een pastorie die volledig werd verbouwd tot de administratie van de Vlaamse Milieumaatschappij. Het medaillon is als een kapelletje, een halte waar de mens kan stilstaan



Katrien Laenen et. al.,
Kunst in opdracht
Garengenaaid en gebonden,
315 blz.
ISBN 90-403-0256-1
TE BESTELLEN VIA DE KUNSTCEL,
TEL. 02 553 76 50

bij de stamboom van de dieren op aarde. Onderaan is het nest van het kleinste vogeltje te zien, het winterkoninkje, dat angstvallig beschermd wordt door een klein, wit, bid-

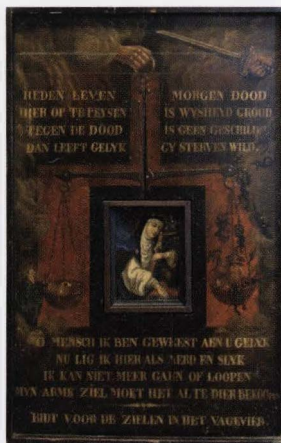
dend, skeletachtig figuurtje met blozende wangen. Niet alleen grotere overheidsbedrijven durven te kiezen voor authentiek kunstwerken, ook lokale overheden gaan soms met zeer hedendaagse kunstenaars in zee. Het gemeentebestuur van Deerlijk bouwde een nieuw gemeentehuis en vroeg advies aan de kunstcel, die samen met het architectenteam een aantal kunstenaars in overweging nam. Videokunstenaar Johan Grimont maakte een kort filmpje met een lege kamer en een bed. Wanneer voorbijgangers langs een detector wandelen of fietsen verschijnt plots een hert dat op het bed springt. Het filmpje is op een buitenmuur te zien en wordt vanuit het gemeentehuis geprojecteerd.

Zo verrast het boek je telkens opnieuw. Zelfs de (nog) niet gerealiseerde of mislukte projecten krijgen aandacht, wat pleit voor de auteurs. Het fraai en helder vormgegeven boek is gratis verkrijgbaar bij de kunstcel. (PW)

Inventaris Hasseltse cultusobjecten

De Erfgoedcel Hasselt is gestart met de uitgave van de reeks *Inventaris kunst en cultusobjecten Hasselt*. Twee delen zijn gepubliceerd, telkens over de kerken en kapellen van enerzijds de parochie Spalbeek en anderzijds de parochie Kermt. Auteurs van beide werken zijn kunsthistorica Ann Walraevens van het Centrum voor Religieuze Kunst en Cultuur en Bart De Keyser van het Hasseltse Stadsarchief. Elk deel opent met een beknopte geschiedenis van de parochie, gevolgd door een korte bouwgeschiedenis van de kerken en kapellen. De basisinventarissen zijn opgemaakt volgens de trefwoorden die vandaag in Vlaanderen als standaard gelden.

Het is de bedoeling het volledige roerende religieus erfgoed van de Limburgse hoofdstad te inventariseren. Dit is dan de eerste stap om het erfgoed nog beter te bewaren, te onderzoeken en voor het publiek toegankelijk te maken. "Als we een aanknopingspunt willen houden met de betekenis en tradities die verbonden zijn aan deze objecten en die vroeger door elke religieus en leek gekend waren, dan kan ons bedreigde religieuze erfgoed niet genoeg onder de aandacht gebracht worden," zo wordt de reeks ingeleid. (MV)



Inventaris kunst- en cultusobjecten Hasselt
Kerken en kapellen parochie Kermt (ISBN 99078465018)
Kerken en kapellen parochie Spalbeek (ISBN 99078465026)
EEN UITGAVE VAN DE ERFGOEDCEL
HASSELT
TEL. 011 23 96 96